

KEYLESS WORLD



MOBILEKEY

Catalogo prodotti

Sistemi di chiusura digitali
per impianti fino a 20 porte

Valido a partire dal 1° febbraio 2024

Simons Voss
technologies

UNA NUOVA DEFINIZIONE DI CHIAVE

Sistemi di chiusura senza chiave:
comfort e sicurezza a portata di mano



Nelle autovetture, il telecomando elettronico è entrato ormai nell'uso quotidiano. Con MobileKey di SimonsVoss, l'apertura e la chiusura elettronica sono possibili anche per gli impianti di chiusura con un massimo di 20 porte.

Entrare nel KEYLESS WORLD è semplicissimo: MobileKey sostituisce la chiave meccanica con un transponder digitale, un tastierino PinCode o con il proprio smartphone. Al posto dei cilindri porta meccanici si utilizzano cilindri elettronici, senza posare cavi né forare. Il sistema viene configurato tramite un'app web gratuita ed è immediatamente pronto all'uso.

Questa soluzione è adatta ad un massimo di 20 porte e 100 utenti. MobileKey si caratterizza per la grande semplicità d'uso ed economicità.

SimonsVoss ha già installato
oltre un milione di cilindri.
Unitevi a noi!

GESTIONE ACCESSI ONLINE

Il moderno sistema di controllo accessi:
personalizzato, intuitivo, innovativo



Desiderate sapere chi entra e chi esce dalla vostra azienda? Per creare piani di chiusura personalizzati, è sufficiente utilizzare un PC dotato di connessione a Internet, un tablet o uno smartphone. Con la nostra app web sarà possibile effettuare quest'operazione con pochi e rapidi clic. I dati verranno quindi trasmessi ai cilindri porta digitali. Finito!

Chiave smarrita? Ora questo frequente inconveniente non rappresenta più un problema. Se si perde un transponder, basta bloccarlo in pochissimi secondi. Configurarne uno nuovo richiede solo un paio di minuti.

MOBILE KEY: ANCORA PIÙ COMFORT E FUNZIONALITÀ

// Registrare la lista accessi e programmare fasce orarie

La programmazione di fasce orarie consente di definire chi è autorizzato all'accesso, dove e quando. La registrazione degli accessi permette di verificare chi è entrato, in quali locali e in quale momento.

// DoorMonitoring: il più piccolo sistema al mondo

Qualora si desideri ottenere il monitoraggio wireless dello stato della porta i sensori integrati nel cilindro controllano e registrano ogni modifica. Aperta o chiusa, con catenaccio disinserito o inserito (con indicazione del numero di mandate), aperta oltre il tempo di cortesia programmato: tutte le informazioni più importanti sono trasmesse in tempo reale.

// Notifiche automatiche

L'Event Management permette di specificare gli eventi o allarmi che attivano l'invio allo smartphone di notifiche push automatiche e di e-mail.

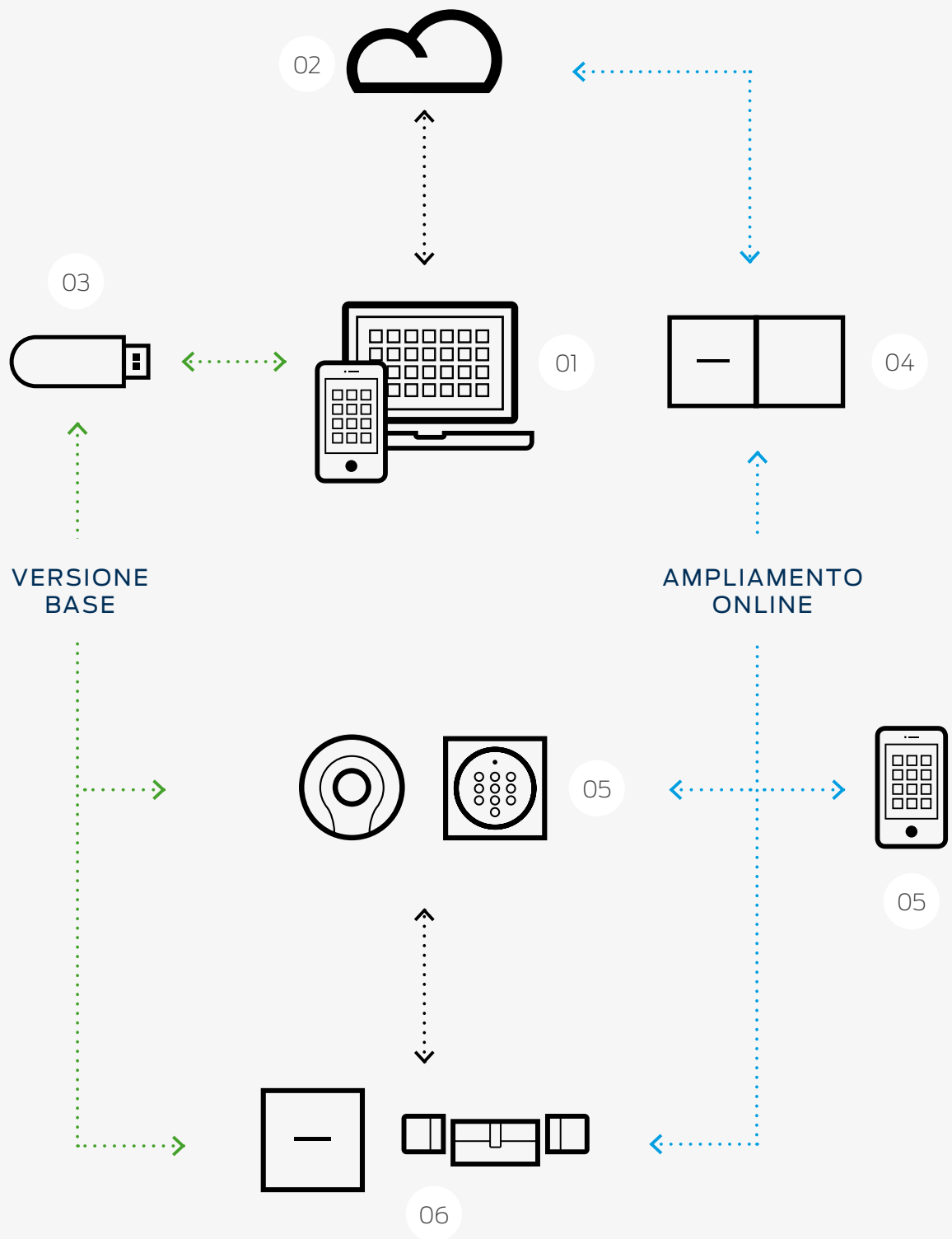
// Key4Friends

Nella versione online di MobileKey è possibile inviare via e-mail autorizzazioni all'accesso temporanee, destinate, ad esempio, a fornitori, clienti o semplici visitatori. La chiave Key4Friends è valida per un massimo di 6 mesi e può essere prorogata a piacere.

Gestione eventi in tempo reale e visualizzazione messaggi avanzata. Grazie all'app MobileKey, la gestione del sistema può essere eseguita in qualunque momento e luogo.

I sistemi di chiusura digitali garantiscono la massima praticità d'uso.

ACCESSO ALL'IMPIANTO DI CHIUSURA IN POCHI CLIC



// 01. App web

MobileKey viene configurata e gestita tramite l'app web. L'app è disponibile per tutti i dispositivi collegabili a Internet, quali PC, tablet, Mac o smartphone. Con pochi clic è possibile definire gli utenti e i diritti d'accesso. Con estrema facilità e con la possibilità di modificarli in qualunque momento.

// 02. Server SimonsVoss

I dati provenienti dall'app web vengono trasferiti al server certificato di SimonsVoss, dove vengono utilizzati per creare il piano di chiusura, quindi vengono ritrasmessi all'app web. Il tutto in modo completamente automatico, senza nessun intervento da parte dell'utente.

// 03. Versione standard

Con il dispositivo di programmazione, i dati vengono trasferiti ai transponder e ai componenti di chiusura. Ora il sistema è pronto all'uso.

// 04. Versione online

Nella versione online, i componenti di chiusura in rete o anche la tastiera PinCode (online) sono collegati direttamente al server tramite uno SmartBridge. In questo modo, la configurazione del sistema e la modifica delle autorizzazioni sono eseguite in tempo reale. Pieno controllo – ovunque e sempre.

// 05. Chiavi radiocomandate come supporti di identificazione

Chiusura senza chiavi meccaniche – con transponder, tastierino PinCode o smartphone (online). Spalancate le porte al mondo delle chiusure digitali!

// 06. Componenti di chiusura

Premendo il pulsante, la chiave radio invia le singole autorizzazioni memorizzate ai cilindri digitali o a un apposito relè. Se l'autorizzazione è valida, la porta o il cancello si aprono.

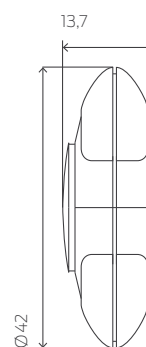


// Sicurezza Made in Germany

L'alto livello di sicurezza garantito dai nostri prodotti è confermato da test indipendenti. Servizio web certificato ospitato su server SimonsVoss e crittografia end-to-end.

Transponders MobileKey

Il transponder è la chiave elettronica nel sistema MobileKey. Dotato di una batteria di lunga durata, il transponder è in grado di effettuare fino a 400.000 operazioni di chiusura. La "chiave" digitale comunica via radio con i cilindri di chiusura elettronici, che si attivano solo in presenza di un'autorizzazione valida. In caso di smarrimento, è possibile bloccare il transponder in un batter d'occhio e configurarne uno nuovo con pochi clic del mouse.



Misure in mm

Dati tecnici

- ⌘ Alloggiamento in materiale sintetico di colore nero (poliammide)
- ⌘ Misure: 42x13,7 mm (ØxH)
- ⌘ Grado di protezione: IP 65
- ⌘ Portata di lettura standard: fino a 40 cm per il cilindro di chiusura
- ⌘ Tipo batteria: 1 x CR2032 3V al litio
- ⌘ Durata della batteria:
 - fino a 400.000 azionamenti o fino a dieci anni in stand-by
- ⌘ Range di temperatura di esercizio: da -25 °C a +65 °C
- ⌘ Classe ambientale: III
- ⌘ Fino a 4 impianti di chiusura MobileKey o System3060 (G2)

Descrizione

Codice di ordinazione

Transponder MobileKey con pulsante blu

MK.TRA2.G2

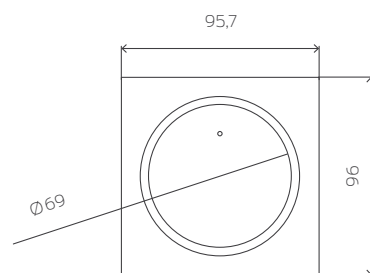
Transponder di commutazione con 2 fili di collegamento per l'attivazione tramite un contatto a potenziale zero di un dispositivo esterno

TRA2.G2.SCHALT

Tastierino PinCode MobileKey

Aperte le porte con un codice da 4 a 8 cifre. Il tastierino PinCode ultrapiatto può essere utilizzato senza l'ausilio di cavi sia in ambienti interni che esterni e montato anche su superfici in vetro. Risparmiate tempo e denaro assegnando, ad esempio, un codice speciale per la porta d'ingresso.

Nella versione con collegamento in rete (MK.PINCODE.ONLINE), gli utenti possono modificare e gestire i PIN utente anche online tramite l'app web. Grazie alla connessione wireless con SmartBridge, la tastiera può essere installata ovunque indipendentemente dalla posizione del cilindro o dello SmartRelè. L'apertura viene effettuata dopo la verifica sul server da parte di SmartBridge.



Misure in mm

Dati tecnici

- :: Alloggiamento in materiale sintetico ABS color argento
- :: Dimensioni: 96x95,7x14 mm (A x L x P)
- :: Peso: circa 100 g incl. batterie
- :: Grado di protezione: IP 65
- :: Portata di lettura standard: fino a 40 cm per il cilindro di chiusura e fino a 120 cm per il SmartRelè (MK.TRA.PINCODE)/fino a 30 m su 868 MHz fino allo SmartBridge
- :: Tipo batteria: 2 x CR2032 3 V al litio (MK.TRA.PINCODE)/4 x CR2032 3 V Lithium (MK.PINCODE.ONLINE)
- :: Durata della batteria: fino a 100.000 azionamenti o fino a 10 anni in stand-by (MK.TRA.PINCODE)/fino a 500.000 azionamenti o fino a 10 anni in stand-by (MK.PINCODE.ONLINE)
- :: Sistema di allarme batteria a 2 livelli
- :: Range di temperatura di esercizio: da -25 °C a +65 °C
- :: Numero di utenti tastierino: 3 PIN diversi
- :: Montaggio esterno senza fili

Descrizione

Tastierino PinCode MobileKey

Tastierino PinCode Online MobileKey
Versione con NetworkNode integrato per collegamento in rete

Codice di ordinazione

MK.TRA.PINCODE

MK.PINCODE.ONLINE

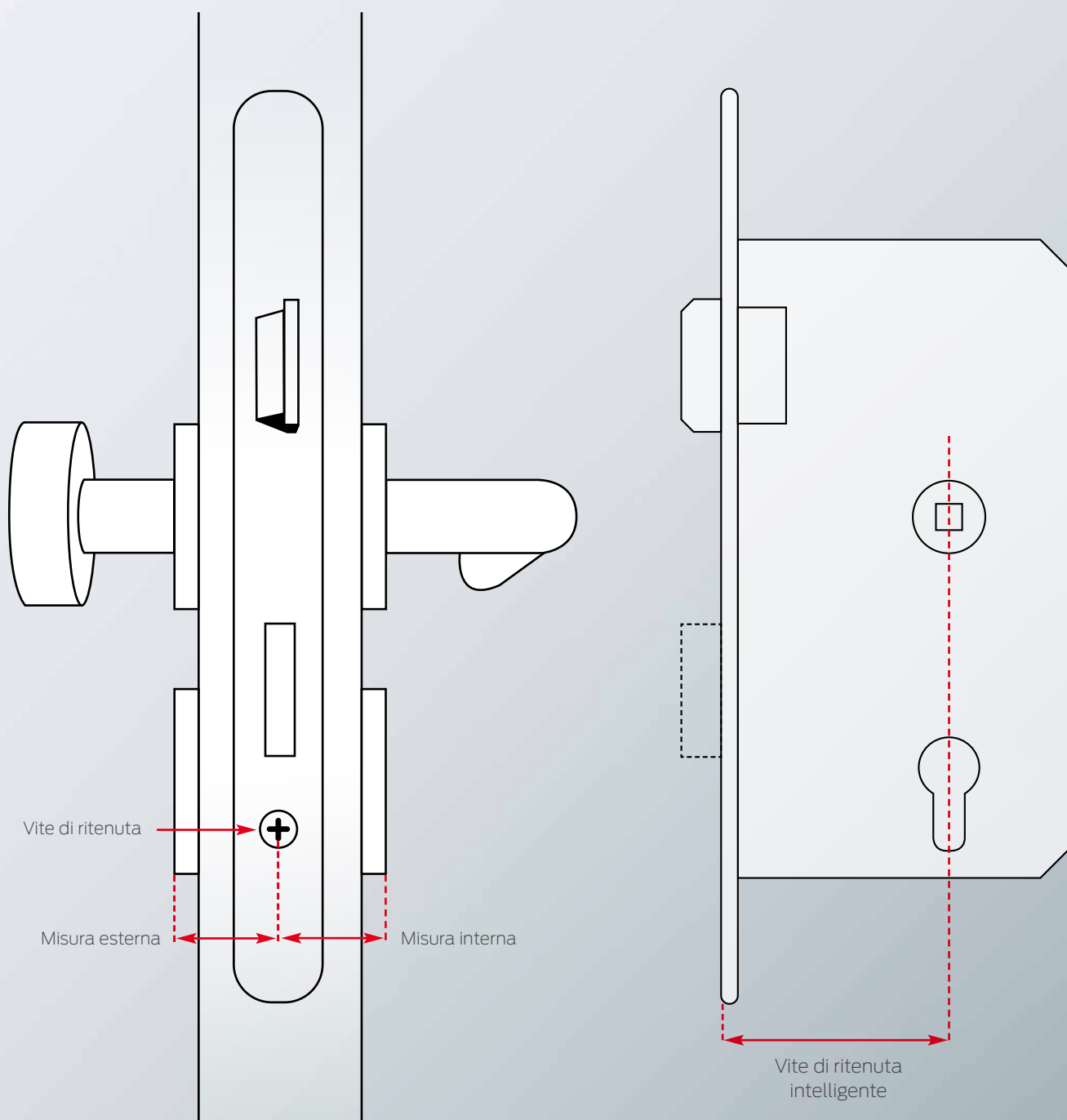
Misurazione, definizione e utilizzo.

Prima di ordinare il cilindro, è necessario definire le misure del cilindro. Servono la misura esterna e interna. Utilizzando un metro pieghevole o una sagoma di misura, la misurazione viene eseguita dal centro della vite di ritenuta fino al filo della rosetta di copertura.

I cilindri sono disponibili in diverse lunghezze, con passi da 5 mm, ad esempio 35 o 40 mm. L'alloggiamento del cilindro deve essere il più possibile a filo. Se la lunghezza misurata esternamente è di 38 mm, andrà ordinato, ad es., un cilindro con lunghezza esterna 40 mm.

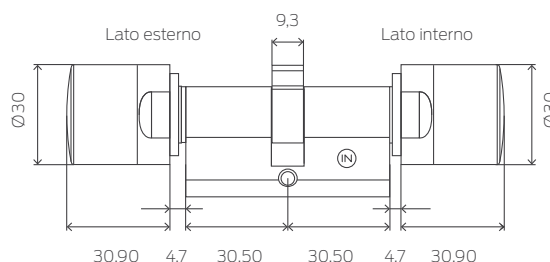
Se invece la misura esterna è di 40 mm e la misura interna di 35 mm, queste misure faranno parte del codice di ordinazione: MK.Z4.40-35.FD.FH.ZK.G2.

Per il montaggio del cilindro DoorMonitoring va ordinata una vite di ritenuta intelligente, la cui lunghezza dipende dall'entrata.



Cilindro digitale a due pomoli con profilo europeo MobileKey

Il cilindro di chiusura, la vostra serratura digitale. Montaggio veloce senza cavi e senza trapano, accattivante nel design: il prodotto versatile per una miriade di applicazioni.



Misure in mm

Dati tecnici

- ⌘ Cilindro con profilo europeo standard secondo DIN 18252/ EN 1303/DIN EN 15684, pomelli in acciaio inox, a rotazione libera su entrambi i lati
- ⌘ Diametro del pomolo: 30 mm
- ⌘ Lunghezza base: 30 – 30 mm (esterna/interna)
- ⌘ Lunghezza complessiva: fino a max. 140 mm (max. 90 mm su un lato) nessun sovrapprezzo
- ⌘ Grado di protezione: IP 54, versione resistente alle intemperie: IP 66
- ⌘ Tipo batteria: 2 x CR2450 3V al litio
- ⌘ Durata delle batterie: fino a 300.000 attivazioni oppure fino a dieci anni in stand-by
- ⌘ Range di temperature: di esercizio da -25 °C a +65 °C di stoccaggio da -35 °C a +50 °C
- ⌘ 500 accessi memorizzabili

Varianti prodotto

Cilindro digitale a due pomoli con profilo europeo MobileKey – FD, a rotazione libera su entrambi i lati, pomelli in acciaio inox
Versione con LockNode integrato per il collegamento in rete

Versione Multirast, per l'utilizzo in porte con sistemi di chiusura multipunto, a partire dalla lunghezza di 35 – 30 mm
Versione con LockNode integrato per il collegamento in rete

Versione resistente alle intemperie, grado di protezione IP 66, a partire dalla lunghezza 30 – 35 mm,
Versione con LockNode integrato per il collegamento in rete

Cilindro digitale a due pomoli con profilo europeo MobileKey – DoorMonitoring per il monitoraggio dello stato della porta, a partire dalla lunghezza 30 – 35 mm, a rotazione libera su entrambi i lati, LockNode integrato per il collegamento in rete (Non adatti per chiusure multipunto con ingranaggio. In alternativa, vedere il cilindro antipanico DM.AP2)

Vite di ritenuta intelligente con sensori per l'uso in abbinamento al cilindro DoorMonitoring. Per ordinare la vite di ritenuta intelligente è necessaria la misura dell'entrata della serratura. Ordinabile in passi da 5 mm, da 25 mm a max. 70 mm.

Codice di ordinazione

MK.Z4.aa-ii.FD.FH.ZK.G2

MK.Z4.aa-ii.FD.FH.LN.ZK.G2

MK.Z4.aa-ii.FD.MR.FH.ZK.G2

MK.Z4.aa-ii.FD.MR.FH.LN.ZK.G2

MK.Z4.aa-ii.FD.WP.FH.ZK.G2

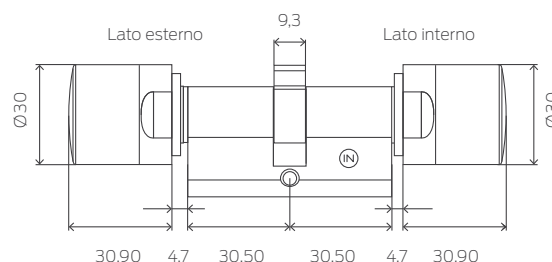
MK.Z4.aa-ii.FD.WP.FH.LN.ZK.G2

MK.Z4.aa-ii.DM.FD.FH.ZK.G2

Z4.DM.xx.SCREW

Cilindro digitale a due pomoli con profilo europeo MobileKey – comando a pulsanti

Come il cilindro standard, più il comando a pulsanti, azionabile perciò dall'interno senza transponder. Perfetto per le porte esterne e di accesso.



Misure in mm

Dati tecnici

- :: Cilindro con profilo europeo standard secondo DIN 18252/EN 1303/DIN EN 15684
- :: Diametro del pomolo: 30 mm
- :: Lunghezza base: 30 – 30 mm (esterna/interna)
- :: Lunghezza complessiva: fino a max. 140 mm (max. 90 mm su un lato) nessun sovrapprezzo
- :: Grado di protezione: IP 54
- :: Tipo batteria: 2 x CR2450 3V al litio
- :: Durata della batteria: fino a 300.000 attivazioni o fino a dieci anni in stand-by
- :: Range di temperature: di esercizio da -25 °C a +65 °C di stoccaggio da -35 °C a +50 °C
- :: 500 accessi memorizzabili

Varianti prodotto

Cilindro digitale a due pomoli con profilo europeo MobileKey – comando a pulsanti a rotazione libera su entrambi i lati, azionabile dall'interno senza transponder, pomelli in acciaio inox
Versione con LockNode integrato per il collegamento in rete

Versione Multirast, per l'utilizzo in porte con sistemi di chiusura multipunto, a partire dalla lunghezza 35 – 30 mm
Versione con LockNode integrato per il collegamento in rete

Cilindro digitale a due pomoli con profilo europeo MobileKey – DoorMonitoring
Monitoraggio porta, con comando a pulsanti, a partire dalla lunghezza 30 – 35 mm, a rotazione libera su entrambi i lati, LockNode integrato per il collegamento in rete (Non adatti per chiusure multipunto con ingranaggio. In alternativa, vedere il cilindro antipanico DM.AP2)

Vite di ritenuta intelligente con sensori per l'uso in abbinamento al cilindro DoorMonitoring. Per ordinare la vite di ritenuta intelligente è necessaria l'entrata. Ordinabile in passi da 5 mm, da 25 mm a max. 70 mm.

Codice di ordinazione

MK.Z4.aa-ii.FD.TS.FH.ZK.G2

MK.Z4.aa-ii.FD.TS.FH.LN.ZK.G2

MK.Z4.aa-ii.FD.TS.MR.FH.ZK.G2

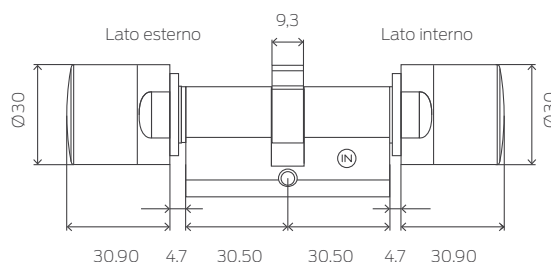
MK.Z4.aa-ii.FD.TS.MR.FH.LN.ZK.G2

MK.Z4.aa-ii.DM.FD.TS.FH.ZK.G2

Z4.DM.xx.SCREW

Cilindro digitale a due pomoli con profilo europeo MobileKey – Comfort

Cilindro Comfort (elettronica sul lato esterno; comando dall'interno senza transponder, dal momento che il pomello è accoppiato in modo fisso)



Misure in mm

Dati tecnici

- :: Cilindro standard con profilo europeo standard secondo DIN 18252/EN1303/DIN EN 15684
- :: Diametro del pomolo: 30 mm
- :: Lunghezza base: 30 – 30 mm (esterna/interna)
- :: Lunghezza complessiva: fino a max. 140 mm (max. 90 mm su un lato) nessun sovrapprezzo
- :: Grado di protezione: IP 54

- :: Tipo batteria: 2 x CR2450 3V al litio
- :: Durata della batteria: fino a 300.000 attivazioni o fino a dieci anni in stand-by
- :: Range di temperature: di esercizio da -25 °C a +65 °C di stoccaggio da -35 °C a +50 °C
- :: 500 accessi memorizzabili

Varianti prodotto

Cilindro digitale a due pomoli con profilo europeo MobileKey – Comfort
Elettronica sul lato esterno; comando dall'interno senza transponder,
dal momento che il pomello è accoppiato. Pomelli in acciaio inox
Versione con LockNode integrato per il collegamento in rete

Versione resistente alle intemperie, grado di protezione IP 66
(Lunghezza 30 – 30 solo pomolo)
Versione con LockNode integrato per il collegamento in rete

Codice di ordinazione

MK.Z4.aa-ii.CO.ZK.G2

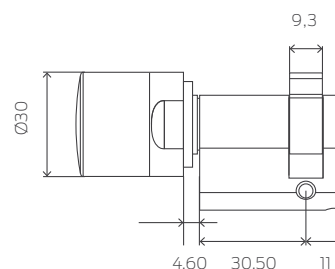
MK.Z4.aa-ii.CO.LN.ZK.G2

MK.Z4.aa-ii.CO.WP.ZK.G2

MK.Z4.aa-ii.CO.WP.LN.ZK.G2

Semicilindro digitale con profilo europeo MobileKey

Il cilindro di chiusura digitale è disponibile in diverse varianti, anche come semicilindro. Offre soluzioni per tutti i tipi di porta più comuni ad uso esterno, ad es. porte di garage o interruttori a chiave.



Misure in mm

Dati tecnici

- :: Cilindro con profilo europeo standard secondo DIN 18252/EN 1303/DIN EN 15684
- :: Diametro del pomolo: 30 mm
- :: Lunghezza base: 30 – 10 mm
- :: Lunghezza complessiva: max. 100 mm (lato esterno max. 90 mm) nessun sovrapprezzo
- :: Grado di protezione: IP 66
- :: Tipo batteria: 2 x CR2450 3V al litio
- :: Durata delle batterie: fino a 300.000 attivazioni oppure fino a dieci anni in stand-by
- :: Range di temperature: di esercizio da -25 °C a +65 °C di stoccaggio da -35 °C a +50 °C
- :: 500 accessi memorizzabili

Varianti prodotto

Semicilindro digitale con profilo europeo, versione resistente alle intemperie, Grado di protezione IP 66 (pomolo), pomolo non smontabile, pomello in acciaio inox
Versione con LockNode integrato per il collegamento in rete

Versione Multirast, pomolo smontabile, versione resistente alle intemperie, Grado di protezione IP 66 (pomolo)
Versione con LockNode integrato per il collegamento in rete

Codice di ordinazione

MK.Z4.aa-10.HZ.WP.ZK.G2

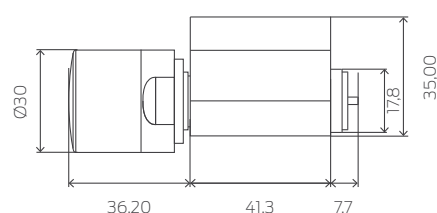
MK.Z4.aa-10.HZ.WP.LN.ZK.G2

MK.Z4.aa-10.HZ.MR.WP.ZK.G2

MK.Z4.aa-10.HZ.MR.WP.LN.ZK.G2

Cilindro digitale Scandinavian Oval MobileKey

Il cilindro digitale è disponibile anche per le porte con profilo Scandinavian Oval.



Misure in mm

Dati tecnici

- :: Cilindro con profilo Scandinavian Oval
- :: Diametro pomolo: 30 mm
- :: Lunghezza di base: nella versione per il lato esterno: 41,3 mm, nella versione per il lato interno: 30 mm
- :: Lunghezza complessiva: fino a max. 86,3 mm, lunghezze speciali su richiesta
- :: Tipo di protezione: pomolo interno IP 54, versione del cilindro resistente alle intemperie per il lato esterno IP66
- :: Tipo batteria: 2 x CR2450 3V al litio
- :: Durata della batteria: fino a 300.000 attivazioni o fino a dieci anni in stand-by
- :: Range di temperature: di esercizio da -25 °C a +65 °C di stoccaggio da -35 °C a +50 °C
- :: 500 accessi memorizzabili

Varianti prodotto

Codice di ordinazione

Cilindro digitale Scandinavian Oval MobileKey, per il lato esterno, lunghezza 41,3 mm, pomello in acciaio inox
Versione con LockNode integrato per collegamento in rete

MK.Z4.SO.A40.ZK.G2

MK.Z4.SO.A40.LN.ZK.G2

Cilindro digitale Scandinavian Oval MobileKey per lato esterno, versione resistente alle intemperie, lunghezza 41,3 mm, pomello in acciaio inox
Versione con LockNode integrato per collegamento in rete

MK.Z4.SO.A40.WP.ZK.G2

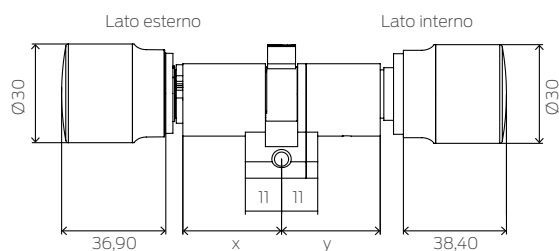
MK.Z4.SO.A40.WP.LN.ZK.G2

Cilindro digitale Scandinavian Oval 3061, per lato interno, azionabile senza transponder, lunghezza 31,9 mm, pomello in acciaio inox

Z4.SO.I30

Cilindro digitale a doppio pomolo Swiss Round Comfort MobileKey

Cilindro di chiusura digitale per porte con profilo Swiss Round.



Misure in mm

Dati tecnici

- :: Cilindro Swiss Round secondo DIN 18252/EN 1303/ DIN EN 15684, pomelli in acciaio inox, pomolo interno azionabile senza transponder
- :: Diametro pomolo: 30 mm
- :: Lunghezza di base: 30 – 30 mm (esterna/interna)
- :: Lunghezza complessiva: fino a max. 140 mm (max. 90 mm su un lato); nessun sovrapprezzo

- :: Grado di protezione: IP 54, versione resistente alle intemperie: IP 66
- :: Tipo batteria: 2 x CR2450 3V al litio
- :: Durata della batteria: fino a 300.000 attivazioni o fino a dieci anni in stand-by
- :: Range di temperature: di esercizio da -25 °C a +65 °C di stoccaggio da -35 °C a +50 °C
- :: 500 accessi memorizzabili

Varianti prodotto

Cilindro digitale a doppio pomolo Swiss Round MobileKey – Comfort, pomolo interno azionabile senza transponder, pomelli in acciaio inox
Versione con LockNode integrato per collegamento in rete

Versione resistente alle intemperie, grado di protezione IP 66

Versione con LockNode integrato per collegamento in rete

Codice di ordinazione

MK.Z4.SR.aa-ii.CO.ZK.G2

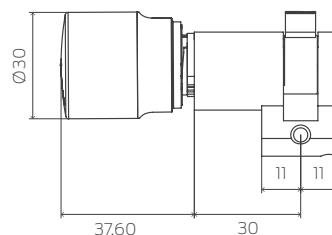
MK.Z4.SR.aa-ii.CO.LN.ZK.G2

MK.Z4.SR.aa-ii.CO.WP.ZK.G2

MK.Z4.SR.aa-ii.CO.WP.LN.ZK.G2

Semicilindro digitale Swiss Round MobileKey

Semicilindro digitale con profilo Swiss Round in versione resistente alle intemperie. Offre soluzioni per tutti i tipi di porta più comuni, ad esempio per l'utilizzo nelle porte dei garage o nelle cassette di sicurezza.



Misure in mm

Dati tecnici

- ⌘ Semicilindro Swiss Round secondo DIN 18252/EN 1303/ DIN EN 15684
- ⌘ Pomolo smontabile
- ⌘ Diametro pomolo: 30 mm
- ⌘ Versione Multirast 35 – 10 mm
- ⌘ Lunghezza di base: 30 – 10 mm
- ⌘ Lunghezza complessiva: max. 100 mm (lato esterno max. 90 mm); nessun sovrapprezzo
- ⌘ Grado di protezione: IP 66
- ⌘ Tipo batteria: 2 x CR2450 3V al litio
- ⌘ Durata della batteria: fino a 300.000 attivazioni o fino a dieci anni in stand-by
- ⌘ Range di temperature: di esercizio da -25 °C a +65 °C di stoccaggio da -35 °C a +50 °C
- ⌘ 500 accessi memorizzabili

Varianti prodotto

Semicilindro digitale Swiss Round, versione resistente alle intemperie, grado di protezione IP 66 (pomolo), pomolo smontabile, pomello in acciaio inox

Versione con LockNode integrato per collegamento in rete

Versione Multirast, pomolo smontabile, versione resistente alle intemperie, grado di protezione IP 66 (pomolo)

Versione con LockNode integrato per collegamento in rete

Codice di ordinazione

MK.Z4.SR.aa-10.HZ.WP.ZK.G2

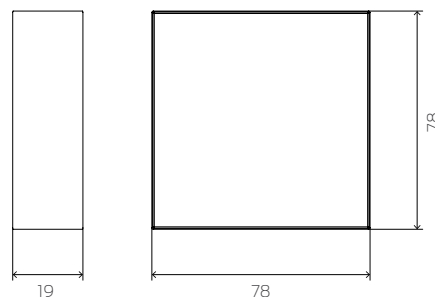
MK.Z4.SR.aa-10.HZ.WP.LN.ZK.G2

MK.Z4.SR.aa-10.HZ.MR.WP.ZK.G2

MK.Z4.SR.aa-10.HZ.MR.WP.LN.ZK.G2

SmartRelè digitale MobileKey

Lo SmartRelè digitale funge da lettore di controllo accessi o da interruttore a chiave. Nel sistema MobileKey, apre le porte con azionamento elettrico, portoni e armadi, e accende luci, sistemi di riscaldamento e macchine.



Misure in mm

Dati tecnici

- ⌘ Alloggiamento in materiale sintetico di colore bianco (poliammide 6.6)
Dimensioni: 78x78x19 mm (A x L x P)
- ⌘ Grado di protezione: IP 20, non adatto all'impiego esterno in luogo non protetto
- ⌘ Portata di lettura standard: fino a 120 cm
- ⌘ Range di temperature: di esercizio da -22 °C a +55 °C
- ⌘ Umidità dell'aria: < 95% senza condensazione
- ⌘ Dimensioni della scheda di circuito stampato: 50x50x14 mm (A x L x P)
- ⌘ Tensione di rete: 5-24 VDC
- ⌘ Limitazione della potenza: l'alimentatore deve essere limitato a 15°VA
- ⌘ Corrente di riposo: < 5 mA
- ⌘ Corrente max.: < 100 mA
- ⌘ Durata degli impulsi programmabile fra 1 e 25 sec.
- ⌘ 500 accessi memorizzabili

Varianti prodotto

SmartRelè digitale MobileKey con alloggiamento design bianco per montaggio a parete, possibilità di collegare un'antenna esterna.
Versione con LockNode integrato per il collegamento in rete

Dati tecnici del relè di uscita

- ⌘ Tipo: contatto di commutazione, in SREL2: contatto normalmente aperto (invertibile)
- ⌘ Corrente continua: max. 1,0 A
- ⌘ Corrente di inserzione: max. 2,0 A
- ⌘ Tensione di commutazione: max. 24 V
- ⌘ Potenza di interruzione: 10⁶ azionamenti a 24 VA

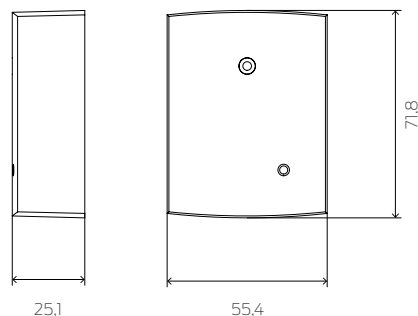
Codice di ordinazione

MK.SREL2.ZK.G2.W

MK.SREL2.LN.ZK.G2.W

SmartRelè digitale MobileKey

Lo SmartRelè digitale funge da lettore di controllo accessi o da interruttore a chiave. Nel sistema MobileKey, apre le porte con azionamento elettrico, portoni e armadi, e accende luci, sistemi di riscaldamento e macchine.



Misure in mm

Dati tecnici

- :: Alloggiamento in materiale sintetico di colore bianco (poliammide 6.6) Dimensioni: 78x78x19 mm (A x L x P)
- :: Alloggiamento in materiale sintetico di colore nero (poliammide 6.6) Dimensioni: 55,4x71,8x25,1 mm (A x L x P)
- :: Grado di protezione: IP 20, non adatto all'impiego esterno in luogo non protetto
- :: Portata di lettura standard: fino a 120 cm
- :: Range di temperature: di esercizio da -22 °C a +55 °C
- :: Umidità dell'aria: < 95% senza condensazione
- :: Dimensioni della scheda di circuito stampato: 50x50x14 mm (A x L x P)
- :: Tensione di rete: 12 VAC o 5-24 VDC
- :: Limitazione della potenza: l'alimentatore deve essere limitato a 15°VA
- :: Corrente di riposo: < 5 mA
- :: Corrente max.: < 100 mA
- :: Durata degli impulsi programmabile fra 1 e 25 sec.
- :: Possibilità di funzionamento a batteria opzionale
- :: 500 accessi memorizzabili

Varianti prodotto

SmartRelè digitale MobileKey con alloggiamento nero adatto anche al montaggio incassato, possibilità di collegare un'antenna esterna.

Dati tecnici del relè di uscita

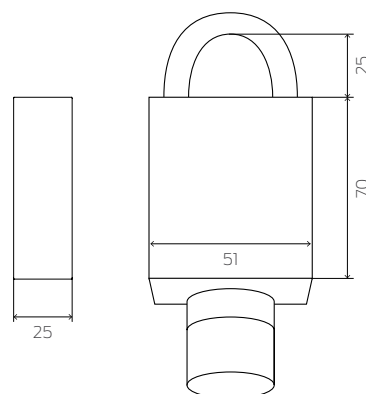
- :: Tipo: contatto di commutazione, in SREL2: contatto normalmente aperto (invertibile)
- :: Corrente continua: max. 1,0 A
- :: Corrente di inserzione: max. 2,0 A
- :: Tensione di commutazione: max. 24 V
- :: Potenza di interruzione: 10⁶ azionamenti a 24 VA

Codice di ordinazione

MK.SREL.ZK.G2

Lucchetto digitale MobileKey

Lucchetto digitale MobileKey con diametro staffa di 8 mm per la protezione di portoni, cancelli e altre chiusure con occhiello o mediante catena aggiuntiva



Dimensioni in mm

Dati tecnici

- ⌘ Dimensioni del lucchetto senza pomello cilindrico e staffa 51x70x25 mm (LxHxP)
- ⌘ Altezza interna staffa: 25 mm
- ⌘ Diametro pomello: 30 mm
- ⌘ Classe di protezione alloggiamento: Classe 3 secondo EN12320
- ⌘ Tipo di protezione: IP 66
- ⌘ Tipo di batteria: 2x CR2450 3V al litio
- ⌘ Durata della batteria: Fino a 300.000 azionamenti o fino a 10 anni in standby
- ⌘ Range di temperature: Esercizio: da -25°C a +55°C
Stoccaggio: da -45°C a +70°C
- ⌘ Fino a 500 accessi memorizzabili

Varianti del prodotto

Altezza interna della staffa 25 mm, autobloccante

Esecuzione con LockNode integrato

Accessori

Catena di sicurezza per lucchetto con diametro staffa 8 mm, lunghezza ca. 30 cm

Supporto a parete per catena di sicurezza

Codice di ordinazione

MK.Z4.PL.08.25.SL.WP.ZK.G2

MK.Z4.PL.08.25.SL.WP.LN.ZK.G2

Codice di ordinazione

PL.CHAIN.08.30

PL.CHAIN.BRACKET

Dispositivo di programmazione USB MobileKey

Il compatto dispositivo di programmazione USB consente a tutti di gestire autonomamente sia i piccoli che piccolissimi impianti. In questo modo è possibile creare un impianto di chiusura, programmarne i componenti e amministrare le autorizzazioni. Il dispositivo di programmazione USB viene offerto insieme all'intuitiva applicazione web MobileKey.



Dati tecnici

- :: Programmazione: Tecnologia SimonsVoss 25 kHz
- :: Sistema operativo: a partire da Windows 7, macOS, Android (Smartphone)
- :: Interfaccia USB: USB tipo A (simile ad un memory stick)/ USB 2.0
- :: Alimentazione di corrente: connettore USB
- :: Misure: 57 (70) x 19 x 13 mm (L x L x A)
- :: Distanza di programmazione: 10–30 cm
- :: Grado di protezione: IP 40
- :: Range di temperature: da -10 °C a +60 °C
- :: Umidità dell'aria: 95% (senza condensa)

Descrizione

Dispositivo di programmazione USB per la programmazione dei prodotti MobileKey. Collegamento a un PC tramite interfaccia USB con cavetto di prolunga nella confezione.

Codice di ordinazione

MK.CD.STARTER.G2

Set base

Per iniziare a scoprire il sistema MobileKey, offriamo convenienti set di base.



MobileKey Starter Set 1

Composto da 3 transponder (MK.TRA2.G2)
e 1 dispositivo di programmazione USB (MK.CD.STARTER.G2)

Codice di ordinazione

MK.SET1

MobileKey Starter Set 2

Composto da 3 transponder (MK.TRA2.G2),
1 tastierino PinCode (MK.TRA .PINCODE) e
1 dispositivo di programmazione USB (MK.CD.STARTER.G2)

Codice di ordinazione

MK.SET2

Ampliamento online MobileKey

Nella versione online, i cilindri di chiusura digitali sono collegati direttamente al server tramite uno SmartBridge. In questo modo, la configurazione del sistema e la modifica delle autorizzazioni vengono eseguite pressoché in tempo reale. Pieno controllo – ovunque e sempre.



Dati tecnici

- :: Alloggiamento in materiale sintetico ABS, stabile ai raggi UV, colore: 9/118645 e RAL 9016 (bianco traffico)
- :: Dimensioni: 172 x 86 x 33 mm (L x L x A)
- :: Frequenza radio: 868,xx – 870 MHz
- :: Potenza: max. 3 VA
- :: portata fino a 30 m
- :: Potenza di trasmissione del modulo radio: 10 dBm (circa 6,3 mW) sulla presa dell'antenna
- :: Alimentazione di tensione esterna: alimentatore regolato * 9 – 24 VCC; con funzionalità PoE(802.3af)

* Alimentatore e cavo di rete non compresi nella fornitura

Descrizione

SmartBridge MobileKey per il collegamento in rete delle chiusure MobileKey con il server SimonsVoss. Versione Ethernet per il collegamento ad un nodo di rete

Codice di ordinazione

MK.SMARTBRIDGE.ER

Altri prodotti complementari

Descrizione	Codice di ordinazione
Vite di ritenuta intelligente con sensori per l'uso in abbinamento al cilindro DoorMonitoring. ATTENZIONE: per ordinare la vite di ritenuta intelligente è necessaria l'entrata. Ordinabile in passi da 5 mm, da 25 mm a max. 70 mm.	Z4.DM.xx.SCREW
Cacciavite di montaggio speciale per DoorMonitoring	Z4.DM.SCREWDRIVER
Chiave di montaggio/per batteria: attrezzo speciale per lo smontaggio e la sostituzione delle batterie (pile a bottone) nei cilindri TN4 (cilindri a due pomoli e semicilindri)	Z4.SCHLUESSEL
Adattatore per serrature antieffrazione per tutti i cilindri a doppio pomolo TN4 a rotazione libera, (nota: considerare la prolunga nel calcolo della misura esterna del cilindro!) Prolunga 8 mm Prolunga 15 mm Prolunga 20 mm	Z4.KA Z4.KA.15R Z4.KA.20R
5 batterie per transponder MobileKey (tipo: CR2032) (tipo: CR2450)	TRA.BAT
10 batterie per cilindri MobileKey (cilindri a due pomoli e semicilindri)	Z4.BAT.SET
Batteria per SmartRelè in alloggiamento nero (MK.SREL.ZK.G2), per l'uso senza alimentazione di corrente esterna (ad es. come dispositivo apriporta), tipo batteria al litio 1/2 AA	SREL.BAT
Antenna esterna per collegamento a SmartRelè, lunghezza cavo 5 m	SREL.AV
Alloggiamento di protezione per SmartRelè (SREL2) per uso esterno	SREL2.COVER1
Alimentatore a spina esterno (connettore europeo) per SmartBridge (uso adatto a MK.SREL/MK.SREL2)	POWER.SUPPLY.2
Alimentatore esterno (connettore universale EU, US, UK, AU) per SmartBridge (uso idoneo a MK.SREL/MK.SREL2)	POWER.SUPPLY.2.UNI
Set antenna esterno per SmartBridge	ANTENNA.EXT.868
Cappuccio del pomolo di rete MobileKey per il collegamento in rete diretto dei cilindri come ricambio	MK.LN.I
Cappuccio per pomello di rete MobileKey in ottone per il collegamento in rete diretto del cilindro	MK.LN.I.MS
Scheda di rete MobileKey per il collegamento in rete diretto dello SmartRelè (SREL2) come ricambio	MK.LN.I.SREL2.G2
Contenitore per campioni non accessoriato (contenitore in alluminio 327x200x54) per 1 cilindro lunghezza 35 – 35 mm, 2 transponder, 1 tastierino PinCode, 1 dispositivo di programmazione USB	MK.KOFFER.SMALL.U

Questo listino prezzi resterà valido fino alla pubblicazione del nuovo listino prezzi di SimonsVoss Technologies GmbH. I suddetti prezzi non includono le spese di spedizione dall'impianto di Osterfeld e l'IVA ai sensi di legge. Per le ordinazioni inferiori a 50 Euro verrà applicato un sovrapprezzo di 25 Euro per quantitativi minimi. Valgono le nostre condizioni generali di contratto nella relativa versione valida, inviabili al cliente su richiesta. Le condizioni generali di contratto di SimonsVoss Technologies GmbH sono disponibili anche sul Web, all'indirizzo www.simons-voss.com nella sezione informazioni legali.

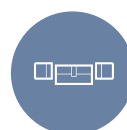
UN MONDO DI VANTAGGI CONVINCENTI

SimonsVoss ha già installato più di 1 milione di cilindri di chiusura digitali. Unitevi a noi!



Innovativa chiave radio

Nel sistema MobileKey, le chiavi tradizionali sono ormai un lontano ricordo. Ora per aprire le porte basta un transponder, un tastierino PinCode o lo smartphone.



Non solo chiusure

Con i programmi di fasce orarie siete voi a decidere quali utenti possono accedere, in quali locali e quando. Potrete vedere sul PC chi accede a determinati spazi e in quali momenti.



Zero problemi in caso di smarrimento della chiave

E in caso si perda il transponder, è sufficiente bloccarlo e attivarne uno nuovo. Ma l'aspetto più interessante è che non è più necessario sostituire i cilindri meccanici.



Montaggio semplice e facile espansione

Il cilindro digitale viene semplicemente montato al posto di quello meccanico. In pochi minuti, l'installazione è completa. Senza cavi e senza fori.



App web e programmazione intuitiva

L'apprendimento dell'app web richiede solo pochi minuti e la configurazione può essere eseguita in completa autonomia.



Grande economicità

MobileKey è conveniente e richiede poca manutenzione. Perciò risulta ideale per gli impianti con un massimo di 20 porte e 100 utenti.



Massima flessibilità grazie alla gestione web.

È possibile gestire MobileKey, creare o bloccare utenti, modificare autorizzazioni o richiedere lo stato della porta con qualsiasi dispositivo dotato di funzionalità Internet, da qualsiasi luogo del mondo.



Servizio completo

Potete anche incaricare il vostro rivenditore specializzato della misurazione dei cilindri delle porte, dell'installazione, configurazione e gestione del vostro piano di chiusura, compresa la programmazione, come servizio.

IL VOSTRO IMPIANTO DI CHIUSURA PERSONALIZZATO IN POCHE, SEMPLICI MOSSE



01. Definizione dei componenti necessari

Prima definire il numero di utenti desiderato e quindi il numero necessario di supporti di identificazione. Quindi stabilire il numero di porte da equipaggiare con i componenti di chiusura digitali. Per i cilindri di chiusura, definire lunghezza e funzionalità.

02. Creazione del piano di chiusura su www.simons-voss.com

Dopo essersi registrati sul sito www.simons-voss.com, si verrà abilitati al proprio account utente. Si potrà accedere al piano di chiusura da un qualunque dispositivo con funzionalità Internet. Con l'ausilio della funzione di configurazione guidata, si creerà ora il piano di chiusura e si definiranno la tipologia e le caratteristiche dei componenti. Sarà possibile aggiungere chiavi e serrature in qualunque momento.

03. Programmazione dei componenti

Non appena i singoli componenti sono stati creati e le autorizzazioni d'accesso ai componenti di chiusura sono state assegnate, è possibile avviare la programmazione. Con il dispositivo di programmazione, è possibile elaborare le attività di programmazione da un qualunque PC Windows, Apple Mac o smartphone Android direttamente tramite il browser. Con l'ampliamento online, la programmazione dei componenti collegati in rete può avvenire anche direttamente tramite la rete.

04. Montaggio dei componenti

Dopo l'operazione di programmazione, si effettua il montaggio dei cilindri di chiusura e degli SmartRelè, ad esempio per comandare anche sbarre, porte di garage e altri dispositivi.

05. Breve test di funzionamento e completamento della procedura

Dopo l'esecuzione di un breve test di funzionamento mediante il transponder, l'impianto di chiusura elettronico è pronto all'uso! In qualunque momento è possibile apportare modifiche alle autorizzazioni ed espandere il sistema.



Ecco a voi SimonsVoss

SimonsVoss, pioniera della tecnologia di chiusura radiocomandata senza fili, offre soluzioni di sistema con un'ampia gamma di prodotti per il settore SOHO, per le piccole e grandi imprese e le istituzioni pubbliche. Gli apparati SimonsVoss racchiudono funzionalità intelligenti, alta qualità e design pluripremiato Made in Germany. Come fornitore di prodotti innovativi, SimonsVoss punta su scalabilità, alta sicurezza, affidabilità, software potenti e facilità d'uso. Questo rende SimonsVoss un leader tecnologico riconosciuto nell'ambito dei sistemi di chiusura digitali wireless. Coraggio di innovare, mentalità e agire sostenibile e grande attenzione verso collaboratori e clienti: questa è la chiave del nostro successo.

SimonsVoss fa parte di ALLEGION, un gruppo internazionale operante nel settore della sicurezza. Allegion vanta sedi in circa 130 paesi (www.allegion.com).

Qualità "made in Germany"

Per SimonsVoss, il „Made in Germany“ è un impegno serio: Tutti i prodotti sono sviluppati e realizzati esclusivamente in Germania.

SimonsVoss Technologies GmbH

FeringasträÙe 4
85774 Unterföhring
Germania
Tel. +49 89 992280
info-simonsvoss@allegion.com
www.simons-voss.com | www.allegion.com
www.my-mobilekey.com

SimonsVoss Technologies Italia

Blend Tower - Piazza IV Novembre, 7
20124 Milano
Italia
Tel. +39 02 87259089
italy-simonsvoss@allegion.com

Per informazioni generali su sicurezza e manutenzione visita: www.simons-voss.com/it/security.html

PB.MK.IT – 2023.11

© Copyright 2023, SimonsVoss Technologies GmbH, Unterföhring.

Tutti i diritti riservati. Testo, immagini ed elaborazioni grafiche sono tutelati dai diritti d'autore.

Il contenuto della presente brochure non può essere copiato, divulgato né modificato.

Per i dati tecnici vincolanti, consultare il manuale del sistema. Con riserva di modifiche tecniche.

SimonsVoss e MobileKey sono marchi registrati di SimonsVoss Technologies GmbH.

SimonsVoss
technologies

A BRAND OF **ALLEGION** 

Made in Germany